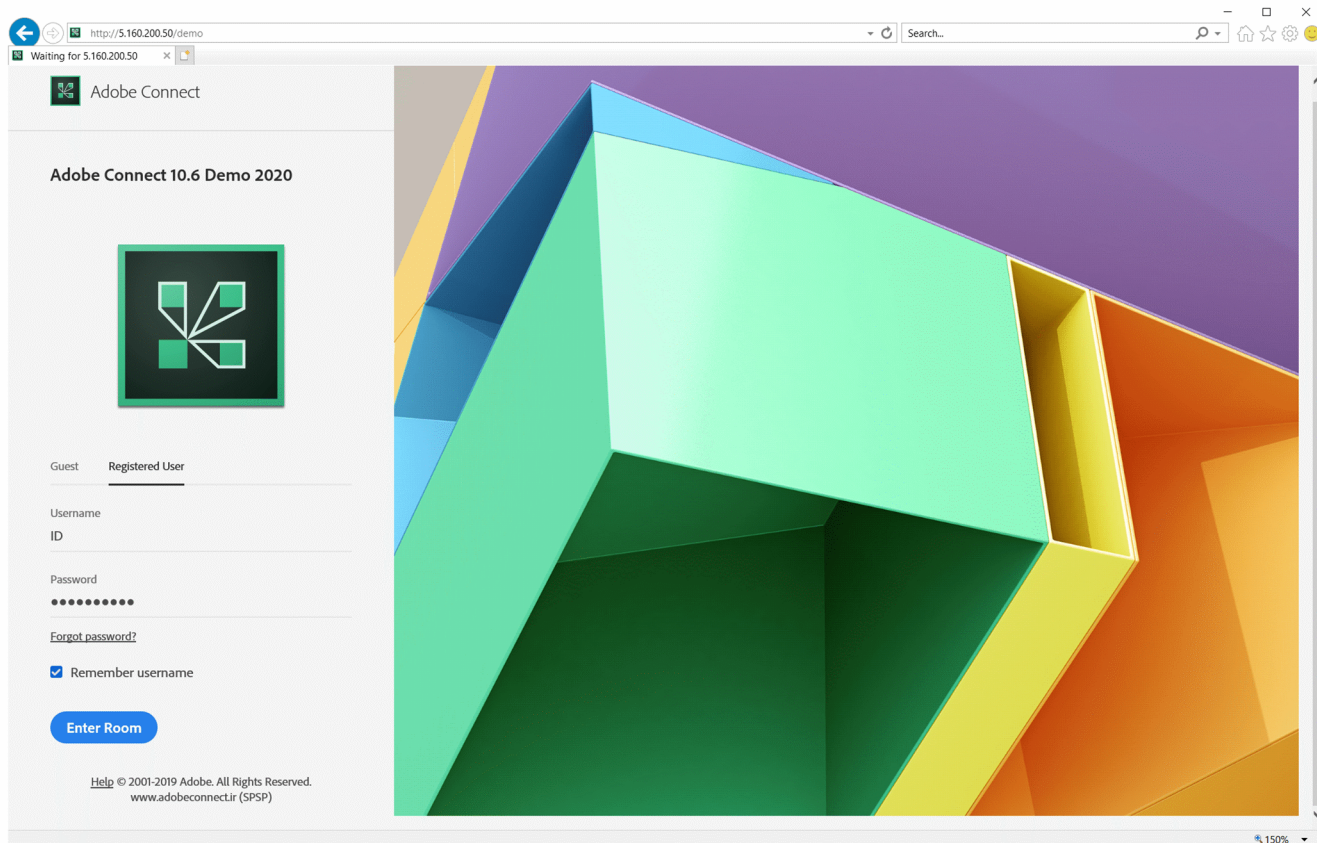


ورود به کلاس مجازی :

1. ابتدا از طریق مروگر وب گوگل کروم لینک ورود مورد نظر را در قسمت آدرس بار وارد نمایید، در صورتیکه نرم افزار لازم نصب نباشد بصورت اتوماتیک لینک دانلود Add-in ارائه می شود.
2. می بایست روی Install Application و download یا open کلیک نمایید، بعد از نصب برنامه، مجدداً از طریق مروگر آدرس ورود را تایپ کنید و یا همان پنجره باز را رفرش نمائید. (با کمک کلید F5)
3. بعد از باز شدن پنجره مشابه زیر، در صورتیکه نام کاربری و رمز عبور دارید روی گزینه Registered User کلیک کرده و اطلاعات را وارد نمائید، و در صورتیکه که بخواهید بصورت مهمان وارد شوید می بایست یک نام در قسمت Guest وارد نمایید و سپس Enter Room را بزنید.



Meeting

- Manage Meeting Information
- Manage Access & Entry ▶
- Change My Role ▶

Preferences...

Audio Setup Wizard...

Record Meeting...

Switch To Prepare Mode

Enable Presenter Only Area

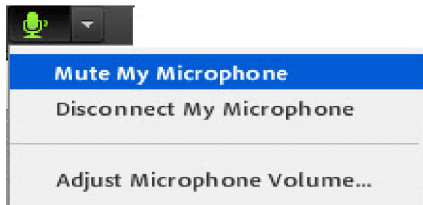
Full Screen

End Meeting...

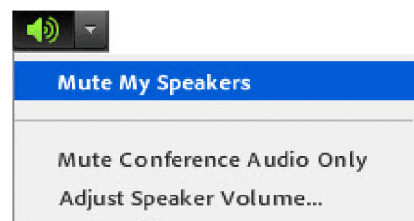
Exit Adobe Connect

به اشتراک گذاری صدا

توصیه می شود قبل از هر اقدامی بعد از وارد شدن به کلاس، تست صحت میکروفون و اسپیکر را انجام دهید. (از طریق منوی Meeting >>> Audio Setup Wizard را بزنید و مراحل آنرا طی کنید)



بعد از اتمام مراحل ، برای ارسال صدا میتوانید روی آیکن میکروفون کلیک کرده تا به رنگ سبز درآمده و فعال شود همچنین با فشردن فلش رو به پایین کنار میکروفون می توانید قدرت صدای آنرا تنظیم (گزینه Adjust Microphone Volume) و از درستی آن اطمینان حاصل نمایید.



برای شنیدن صدای افراد حاضر در جلسه می بایست از روشن بودن آن اطمینان داشته (بصورت پیش فرض فعال هست) و از میزان صدای اسپیکر خود مطمئن باشید(رنگ سبز نمایانگر فعال بودن و رنگ سفید نشان غیرفعال بودن است)



گفتگوی متنی (Chat)

برای گفتگوی خصوصی یا عمومی از این پاد استفاده می شود. قابلیت تغییر سایز و رنگ نیز ممکن است.



تغییر حالت یا وضعیت

به منظور تغییر حالت و یا نشان دادن وضعیت خاصی به افراد دیگر می توانید وضعیت خود را تغییر دهید.

تذکر : در صورتیکه گزینه میکروفون را مشاهده نمی کنید ابتدا می بایست اجازه گرفته تا استاد دسترسی را برای شما باز نماید برای اینکار بروی آدمک (Raise Hand) کلیک نمایید.

« الزامات ارتباطی، نرم افزاری و سخت افزاری سامانه وب کنفرانس Adobe Connect »

نیازهای سخت افزاری :

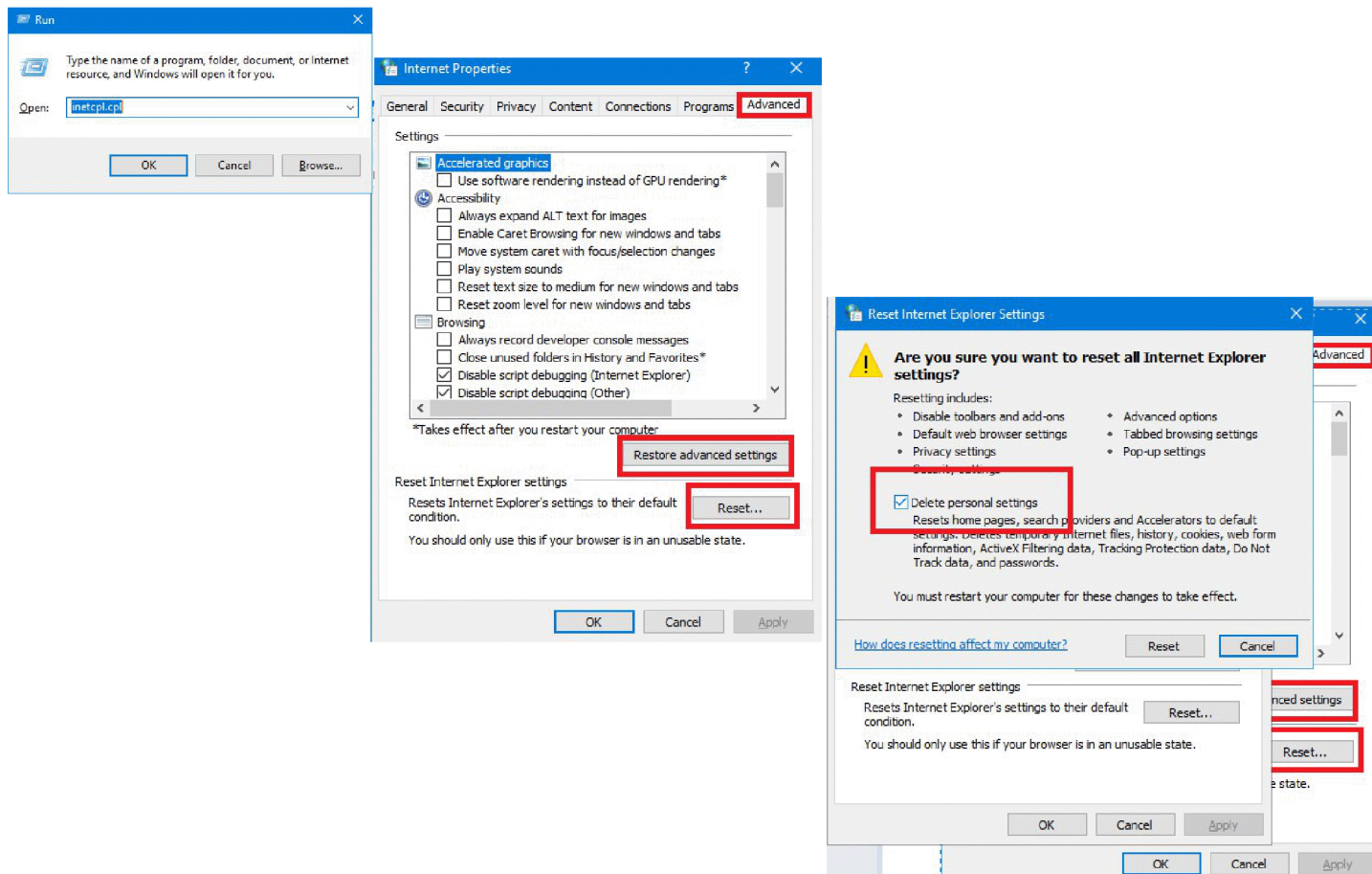
- اسپیکر و یا هدست برای شنیدن صدا
- میکروفون برای صحبت کردن
- وبکم برای به اشتراک گذاری تصویر
- یک خط پرسرعت اینترنت (حداقل 512 کیلوبیت به صورت متقارن جهت ارسال و دریافت اطلاعات)

نیاز های نرم افزاری :

- نصب افزونه (Add-in) مربوط به سیستم عامل

در صورت بروز مشکل و عدم اتصال

در ابتدا بصورت همزمان کلیدهای win + R را بفشارید و سپس پنجره باز شده عبارت inetctl.cpl را وارد کرده و در پنجره بعد مطابق کادر قرمز رنگ جلو بروید و ریست را بزنید.



توصیه می شود قبل از شروع کلاس، وضعیت ارتباط خود را با سرور کلاس مجازی بررسی نمایید. برای این کار کفایت به آدرس زیر مراجعه نمایید:

https://vc4.abriclass.net/common/help/en/support/meeting_test.htm

و روی گزینه Run Diagnostic Test کلیک کنید

شما می بایست تمامی دو مرحله اول را بدون دریافت خطا مشاهده نمایید (نمایش تیک سبز).

گزینه 1: اتصال به سرور را چک می کند در صورت مشاهده خطا با پشتیبانی ارائه دهنده سرویس اینترنت خود تماس گرفته و درخواست باز نمودن پورت های 1935 و 443 را بدهید.

گزینه 2: سرعت اینترنت شما را بررسی کرده و با سه گزینه (LAN, DSL, Modem) که به ترتیب وضعیت (ضعیف، متوسط و خوب) نشان می دهد.

Meeting Add-ins for Adobe Connect Downloads and Updates



شاد، پویا و توانا باشید