

مسابقه طراحی داخلی دیزاین

حوزه معاونت پژوهشی و فرهنگی آموزشکده الزهرا (س) مشهد در نظر دارند با بهره مندی از توانمندی اساتید و دانشجویان رشته های هنری و فنی طراحی داخلی فضای مشترک کانون شکوفایی خلاقیت و نوآوری، انجمن های علمی و کانون های دانشجویی را به مسابقه بگذارد. بر این اساس از اساتید و دانشجویان رشته های معماری، گرافیک، نقاشی، طراحی پوشاک و کلیه علاقه مندان رشته های دیگر دعوت می شود تا طرح های پیشنهادی خود را ارائه نمایند.

به کلیه شرکت کنندگان گواهی شرکت در مسابقه اعطا می گردد.

این مسابقه در دو سطح اساتید و دانشجویان به صورت مجزا برگزار می گردد و در هر یک از سطوح مورد نظر جوایز ارزنده به برندگان تقدیم می شود.

موضوع:

طراحی داخلی فضای مشترک کانون شکوفایی خلاقیت و نوآوری، انجمن های علمی و کانونهای دانشجویی

فضاهای مورد نظر جهت طراحی:

برای طراحی ۴ فضا مورد نظر می باشد.

- ۱- فضای ورودی مجموعه مشترک کانون شکوفایی خلاقیت و انجمن های علمی (مجموعه دارای دو اتاق ۱ و ۲ و راهرو بین آنها می باشد)
- ۲- فضای مشترک بین دو اتاق ۱ و ۲
- ۳- اتاق ۱ (با ابعاد ۱۱,۶۶ در ۵,۸۴) می بایست به گونه ای طراحی شود که ۷ بخش را شامل شود. در هر بخش یک میز و ۴ صندلی قرار داده می شود. نکته مهم این است که بخش ها طوری از هم جداسازی می شوند که امکان دیده شدن تمام بخش های دیگر وجود دارد و تنها تفکیک این بخش ها از هم به وسیله یک طراحی زیبا مد نظر می باشد. چیدمان هر میز هویت انجمن، کانون و هسته کانون شکوفایی را نشان دهد. مثلا در قسمت معماری فضا کاملا سبک معماری ایرانی و اسلامی را بیان کند. حسابداری ماهیت این رشته را نشان دهد و گرافیک، نقاشی، صنایع شیمیایی، کامپیوتر، تربیت بدنی، طراحی پوشاک هر یک با هویت خاص خود طراحی شوند.

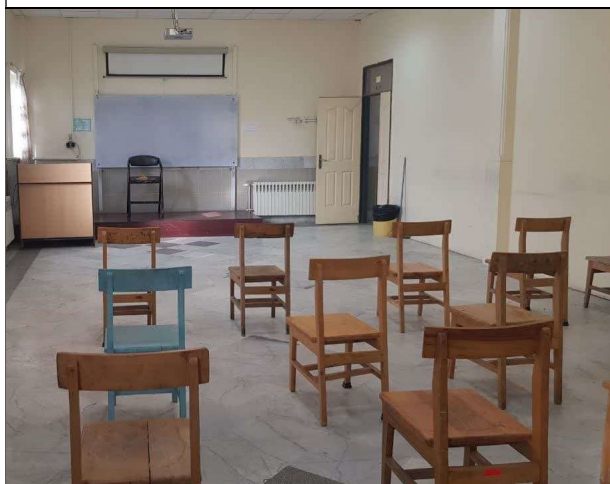
۴- اتاق ۲ (با ابعاد ۹,۱۹ در ۵,۸۱) دارای دو قسمت مجزا است. قسمت اول برای جلسات و نشست ها با تعداد حدود ۳۰ نفر برای تمام اعضای کانون شکوفایی خلاقیت و نوآوری، اعضای انجمن ها و کانون ها در نظر گرفته شود. در قسمت دوم فضایی کاملا مستقل برای کانون هلال احمر تعبیه شود.



فضای ورودی مجموعه



فضای مشترک بین دو اتاق ۱ و ۲



تصویر اتاق ۱ از قسمت انتهای کلاس



تصویر اتاق ۱ از قسمت تخته



تصویر اتاق ۲ از قسمت انتهای کلاس



تصویر اتاق ۲ از قسمت تخته

معیارهای مهم در داوری:

- خلاقیت و نوآوری در طراحی در عین سادگی
- اهمیت زیبایی و خلاقیت فضاها مناسب روحیات دانشجویان دختر
- استفاده از رنگ و تصاویر در اجزای مختلف از جمله رومیزی ، صندلی و دیوار و ... مناسب روحیات دانشجویان دختر
- ارائه طراحی برای پرده ها، دیوارها و درها
- توجه و در نظر گرفتن نورپردازی مناسب برای فضاها در طراحی
- در نظر گرفتن فضاهایی برای قرار دادن تابلو و گلدان در طراحی ها

برنامه زمانی مسابقه:

آخرین مهلت تحویل آثار : ۳ دی

نحوه ثبت نام و تحویل آثار:

- آماده سازی ۴ تصویر برای طراحی داخلی ۴ فضای مورد نظر و ذکر نوع و مقدار مواد مصرفی در یک فایل pdf یا word الزامی است. کلیه فایل ها در قالب یک فایل فشرده آماده شوند.
- ضمن مراجعه به آدرس زیر و تکمیل فرم ثبت نام آثار خود را ارسال نمایید.

https://alzahramit.tvu.ac.ir/fa/form_data/add/form_id=6648

هیأت داوران:

اساتید گروه معماری آموزشکده الزهرا (س)

- خانم دکتر فاطمه روحانی
- خانم مهندس فرنگیس سالاری نسب
- خانم مهندس سعیده قربانی

توضیحات بیشتر :

- شرکت کنندگان محترم جهت مشاهده فضاها می توانند به ساختمان کارافن طبقه اول، خانم اسدی فر مراجعه نمایند.
- در صورت هرگونه سوال در مورد مسابقه با شماره ۳۶۰۷۸۰۸۱ داخلی ۱۶۱ تماس حاصل فرمایید.